

DEFENCE ADHESIVE



EN 13984

SELBSTKLEBENDE BAUZEITABDICHTUNG FÜR BAUELEMENTE

SEHR TRANSPARENT

Dadurch bleiben Kennzeichnungen, wie z.B. durch eine Schlagschnur sichtbar. Auch Durchbrüche sind dadurch leicht zu erkennen. Die Bahn schützt das Holz, ohne die Montage oder den Betrieb auf der Baustelle zu behindern.

WASSERUNDURCHLÄSSIG UND RUTSCHFEST

Das Produkt ist aufgrund seiner Oberflächenbeschichtung wasserundurchlässig. Auf der Baustelle hält die Bahn Abrieb und Trittbelastungen stand.

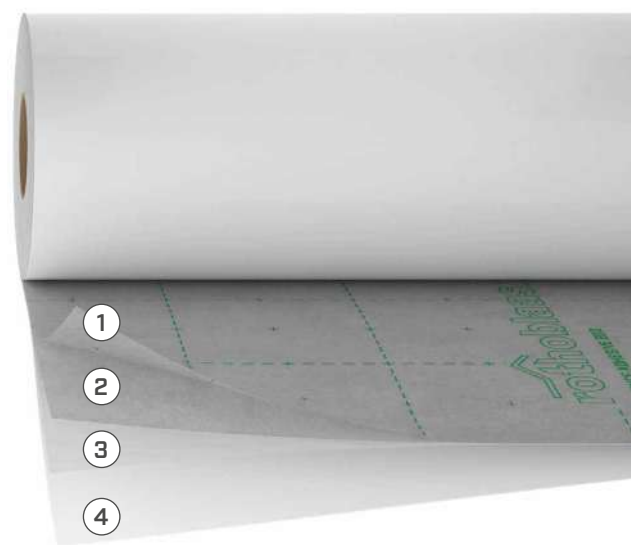
12 WOCHEN GARANTIRTER SCHUTZ

Die Bahn ist selbstklebend, und lässt sich dadurch einfach und schnell verlegen. Der Schutz der Bauelemente wird für 12 Wochen garantiert. Bei Verlegefehlern kann die Bahn in den ersten Minuten mühelos wieder neu positioniert werden.



ZUSAMMENSETZUNG

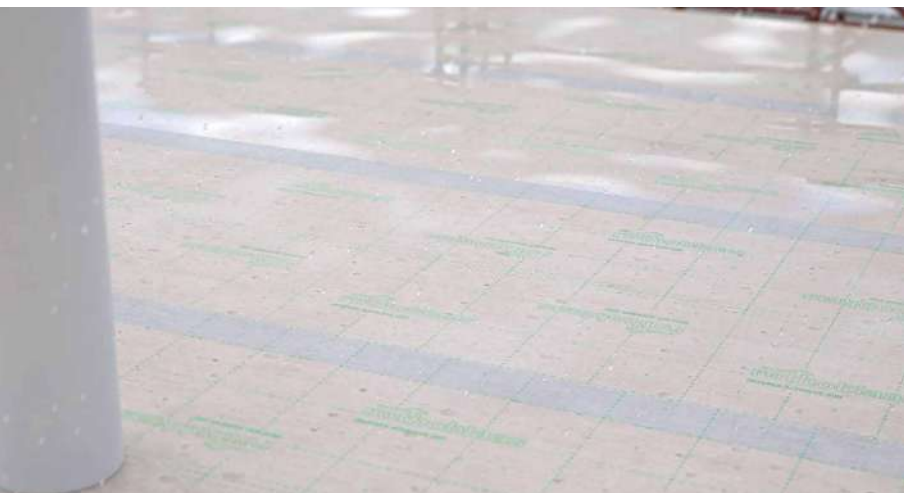
- 1 obere Schicht: EVA-Beschichtung
- 2 untere Schicht: Vliesstoff aus PP
- 3 Klebstoff: lösungsmittelfreie Acryldispersion
- 4 Trennschicht: vorgestanzte abziehbare Kunststoffolie



ARTIKELNUMMERN UND ABMESSUNGEN

| ART.-NR. | Beschreibung | Liner [mm] | H [m] | L [m] | A [m ²] | H [ft] | L [ft] | A [ft ²] | |
|------------|---------------------------------|---------------|----------|----------|------------------------|-----------|-----------|-------------------------|----|
| DEFA200 | DEFENCE ADHESIVE 1,55 m | 150/1300 | 1,55 | 50 | 77,5 | 5' 1 | 164 | 834 | 50 |
| DEFAS200 | DEFENCE ADHESIVE STRIPE 0,385 m | 192,5/192,5 | 0,385 | 50 | 19,25 | 1' 3 1/8 | 164 | 207 | 88 |
| DEFA200490 | DEFENCE ADHESIVE 50 cm | 245/245 | 0,49 | 50 | 24,5 | 1' 7 1/4 | 164 | 264 | 30 |
| DEFA200990 | DEFENCE ADHESIVE 1 m | 495/495 | 0,99 | 50 | 49,5 | 3' 3 | 164 | 533 | 16 |

Auf Anfrage in verschiedenen Größen erhältlich.



WASSERUNDURCHLÄSSIG, DAMPFDURCHLÄSSIG

Dank der speziellen Polymerbehandlung ist die Bahn wasser- und luftundurchlässig, weist jedoch eine Dampfdurchlässigkeit auf.

TECHNISCHE DATEN

| Eigenschaften | Norm | Wert | USC units |
|---|--------------|---|-------------------------------------|
| Flächenbezogene Masse | EN 1849-2 | 220 g/m ² | 0.72 oz/ft ² |
| Stärke | EN 1849-2 | 0,3 mm | 12 mil |
| Wasserdampfdiffusionswiderstand (Sd) | EN 1931 | 2,5 m | 1.4 perm |
| Höchstzugkraft MD/CD | EN 12311-1 | > 120/80 N/50 mm | > 14/9 lbf/in |
| Dehnung MD/CD | EN 12311-1 | > 40/40 % | - |
| Nagelreifestigkeit MD/CD | EN 12310-1 | > 60/65 N | > 14/15 lbf |
| Wasserundurchlssigkeit | EN 1928 | konform | - |
| Widerstand gegen Luftdurchgang | EN 12114 | < 0,02 m ³ /(m ² h50Pa) | < 0.001 cfm/ft ² at 50Pa |
| Brandverhalten | EN 13501-1 | Klasse E | - |
| Feuerwiderstandsklasse an einfacher Verbindung aus BSP (120 mm), Fuge 3 mm ^(*) | EN 1363-4 | EI 90 | - |
| Temperaturbestndigkeit | - | -40/+80 °C | -40/176 °F |
| Kaltbiegeverhalten | EN 1109 | -40 °C | -40 °F |
| UV-Bestndigkeit | EN 13859-1/2 | 336 Stunden (3 Monate) | - |
| Exposition gegenber Witterungseinflssen ⁽¹⁾ | - | 12 Wochen | - |
| Dichte | - | ca. 740 kg/m ³ | 46 lbm/ft ³ |
| Wasserdampfdiffusionswiderstandszahl (µ) | - | ca. 10000 | ca. 12.5 MNs/g |
| Haftkraft auf OSB bei 90° nach 10 Min. | EN 29862 | 2 N/10 mm | 1.1 lbf/in |
| Haftkraft auf OSB bei 180° nach 10 Min. | EN 29862 | 2 N/10 mm | 1.1 lbf/in |
| Haftkraft (mittel) auf DEFENCE ADHESIVE nach 24h | EN 12316-2 | 13 N/50 mm | 1.5 lbf/in |
| Haftkraft bei Trennung der Verbindung auf DEFENCE ADHESIVE nach 24h ⁽²⁾ | EN 12317-2 | 95 N/50 mm | 10.8 lbf/in |
| Lagertemperatur ⁽³⁾ | - | -5/+35 °C | 23/95 °F |
| Verarbeitungstemperatur | - | +5/+25 °C | 41/77 °F |
| Lsungsmittel | - | nein | - |

⁽¹⁾Fr den Einsatz als vorbergehender Schutz von Bauteilen und nicht als langfristige Funktionsschicht.

⁽²⁾Geforderter Mindestwert nach DTU 31.2 P1-2 (Frankreich): 40 N/50 mm.

⁽³⁾Das Produkt hchstens 12 Monate an einem trockenen und berdachten Ort lagern.

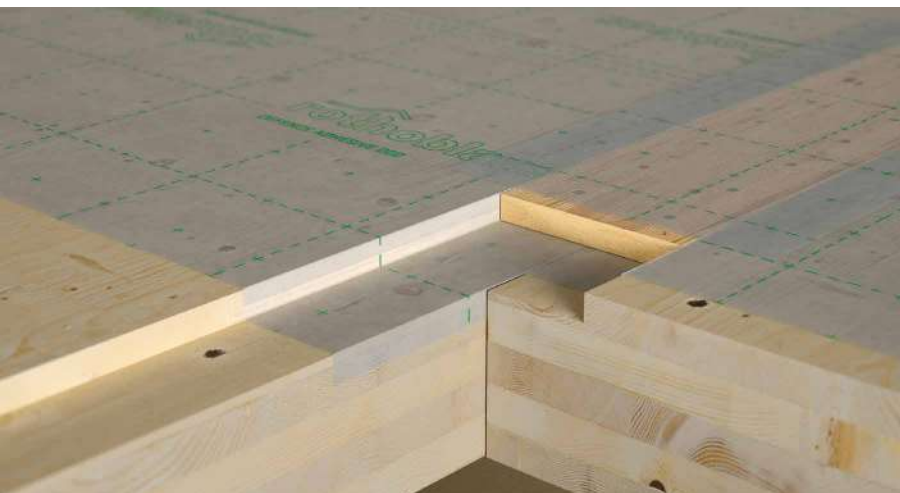
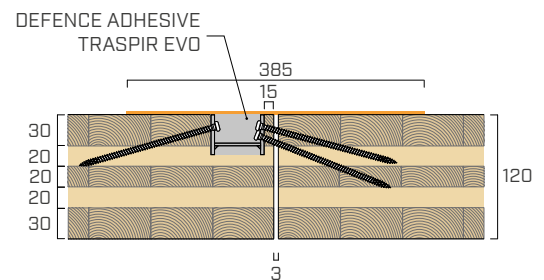
^(*)Fr alle Details und die geprften Konfigurationen die Anleitung konsultieren oder die technische Abteilung kontaktieren.

 Einstufung von Abfllen (2014/955/EU): 08 04 10.

DICHTHEIT UND FEUERWIDERSTAND

Die im CSI-Labor nach EN 1363-4 durchgefhrten Tests ermglichten die Charakterisierung des Brandverhaltens verschiedener Verbindungen aus BSP, die mit Rothoblaas-Produkten abgedichtet sind.

| | | | |
|-----------------------|--------------------|--------------|--|
| DICHTHEIT (E) | Wattestbchen | > 96 Minuten |  EI 90 |
| | Persistente Flamme | | |
| WIDERSTAND (I) | Zeit | > 96 Minuten | |



VORFERTIGUNG

Diese Bauezeitabdichtung ist das ideale Produkt auch fr die Vorfertigung. So bleibt die Platte auch whrend dem Transport und der Montage geschtzt. Die hochflexible und innerhalb der ersten Minuten wiederpositionierbare Bahn gewhrleistet die Abdichtung von komplexen Oberflchen.