

TRASPIR WELD EVO 360



ΣΥΓΚΟΛΛΗΣΙΜΗ ΜΟΝΟΛΙΘΙΚΗ ΔΙΑΠΝΕΟΥΣΑ ΜΕΜΒΡΑΝΗ

ΜΟΝΟΛΙΘΙΚΗ

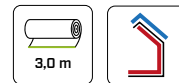
Η μονολιθική δομή της μεμβράνης εξασφαλίζει εξαιρετική ανθεκτικότητα χάρη στα ειδικά πολυμερή που χρησιμοποιούνται.

ΔΙΠΛΗ ΠΡΟΣΤΑΣΙΑ

Άριστη αδιαπερατότητα στο νερό: το διπλό εξωτερικό στρώμα από PU εγγυάται τα υψηλότερα πρότυπα ασφάλειας και εξαιρετική αντοχή.

ΧΑΜΗΛΕΣ ΚΛΙΣΕΙΣ

Λόγω του βάρους της, τη μεμβράνη μπορεί επίσης να τοποθετηθεί αποτελεσματικά και σε στέγες με κλίσεις μέχρι 5°.



ΣΥΝΘΕΣΗ

- 1 ανώτερο στρώμα: μονολιθικό διαπνέον στρώμα από PU
- 2 ενδιάμεσο στρώμα: ύφασμα από PL
- 3 κάτω στρώμα: μονολιθικό διαπνέον στρώμα από PU

ΚΩΔΙΚΟΙ ΚΑΙ ΔΙΑΣΤΑΣΕΙΣ

ΚΩΔΙΚΟΣ	περιγραφή	ταινία	H [m]	L [m]	A [m ²]	H [ft]	L [ft]	A [ft ²]	
TEVO360	TRASPIR WELD EVO 360	-	1,5	25	37,5	5	82	404	24
TEVO36030	TRASPIR WELD EVO 360 3,0 m	-	3	25	75	10	82	807	24
WELDSTRIPE300	WELDING STRIPE	-	0,30	20	6	1	66	66	5



ΠΛΗΡΕΣ ΣΥΣΤΗΜΑ

Στεγανοποίηση με ΣΥΓΚΟΛΛΗΣΗ TRASPIR EVO 360 σημαίνει τη δημιουργία ενός ασφαλούς, αποτελεσματικού και ολοκληρωμένου συστήματος με περιβλήματα και σφράγιση των ταινιών με συγκόλληση.

ΛΕΙΤΟΥΡΓΙΚΗ ΣΥΓΚΟΛΛΗΣΗ ΜΕΜΒΡΑΝΗΣ

Η μεμβράνη επιτρέπει τη συγκόλληση των δύο λειτουργικών στρωμάτων από TPU τόσο με ζεστό αέρα όσο και χημικά, στα εξωτερικά άκρα, αποτρέποντας με αυτόν τον τρόπο την απορρόφηση της υγρασίας.

ΤΕΧΝΙΚΑ ΔΕΔΟΜΕΝΑ

Ιδιότητες	ονομαστική	τιμή	USC units
Βάρος	EN 1849-2	360 g/m ²	1.18 oz/ft ²
Πάχος	EN 1849-2	1 mm	39 mil
Μετάδοση υδρατμών (Sd)	EN 1931	0,2 m	17 US Perm
Αντοχή σε εφελκυσμό MD/CD	EN 12311-1	420/490 N/50 mm	48/56 lbf/in
Επιμήκυνση MD/CD	EN 12311-1	50/65 %	-
Αντοχή σε σχίσιμο καρφιού MD/CD	EN 12310-1	310/280 N	70/63 lbf
Υδατοστεγανότητα στο νερό	EN 1928	κατηγορία W1	-
Μετά την τεχνητή γήρανση:			
- αδιαπερατότητα στο νερό στους 120 °C	EN 1297/EN 1928	κατηγορία W1	-
- αντοχή σε εφελκυσμό MD/CD	EN 1297/EN 12311-1	400/470 N/50 mm	46/54 lbf/in
- επιμήκυνση	EN 1297/EN 12311-1	50/65 %	-
Αντίδραση στη φωτιά	EN 13501-1	κατηγορία E	-
Αντίσταση στη διείσδυση αέρος	EN 12114	< 0,02 m ³ /(m ² h50Pa)	< 0.001 cfm/ft ² at 50Pa
Ευελιξία σε χαμηλή θερμοκρασία	EN 1109	-30 °C	-22 °F
Αντοχή στη θερμοκρασία	-	-40/120 °C	-40/248 °F
Σταθερότητα UV ⁽¹⁾	EN 13859-1/2	1000h (8 μήνες)	-
Θερμική αγωγιμότητα (λ)	-	0,4 W/(m·K)	0.23 BTU/h·ft·°F
Ειδική θερμότητα	-	1800 J/(kg·K)	-
Πυκνότητα	-	περ. 360 kg/m ³	περ. 22 lbm/ft ³
Συντελεστής αντίστασης στους ατμούς (μ)	-	περ. 200	περ. 1 MNs/g
Κοινή δύναμη	EN 12317-2	> 490 N/50 mm	> 56 lbf/in
Στήλη νερού	ISO 811	> 300 cm	> 118 in
Δοκιμή καταρακτώδους βροχής	TU Berlin	πέρασε	-
Θερμοκρασία εφαρμογής ΥΓΡΟΥ ΣΥΓΚΟΛΛΗΣΗΣ	-	10/25 °C	50/77 °F
Θερμοκρασία αποθήκευσης WELD LIQUID ⁽²⁾	-	5/25 °C	41/77 °C
Απόδοση 1 λίτρου WELD LIQUID	-	περ. 150-180 m ²	-

⁽¹⁾ Τα δεδομένα των δοκιμών γήρανσης στο εργαστήριο δεν μπορούν να αναπαράγουν τις απρόβλεπτες αιτίες υποβάθμισης του προϊόντος ούτε να λάβουν υπόψη τις καταπονήσεις στις οποίες υποβάλλεται κατά την ωφέλιμη διάρκεια ζωής του. Για να διασφαλιστεί η ακεραιότητα, συνιστάται να περιορίσετε προληπτικά την έκθεση στους ατμοσφαιρικούς παράγοντες στο εργοτάξιο στις 12 εβδομάδες το μέγιστο.

⁽²⁾ Αποθηκεύστε το προϊόν σε στεγνό, καλυμμένο χώρο, μακριά από πηγές θερμότητας, γυμνές φλόγες ή άλλες πηγές ανάφλεξης. Ελέγξτε την ημερομηνία παραγωγής που αναγράφεται στη συσκευασία.

♻ Ταξινόμηση αποβλήτων (2014/955/EE): 17 02 03.

ΠΡΑΓΜΑΤΙΚΗ ΕΚΘΕΣΗ

Το διπλό στρώμα από PU του TRASPIR WELD EVO 360 εγγυάται εξαιρετική αντοχή και διατηρεί την αδιαπερατότητα της μεμβράνης ακόμη και κατά τη διάρκεια παρατεταμένης έκθεσης στις καιρικές συνθήκες στη φάση εργοταξίου. Χάρη στην υψηλή αντοχή στη γήρανση του PU, το κάτω στρώμα, προστατευμένο από την απευθείας έκθεση, παραμένει απόλυτα ακέραιο ακόμη και στις πιο ακραίες συνθήκες.

Μετά από έκθεση 12 μηνών στο εργοτάξιο χωρίς προστασία στις κλιματικές συνθήκες της Κεντρικής Ευρώπης*

 υδατοστεγανότητα

 σύμφωνο

*Η δοκιμή δείχνει την υψηλή αντοχή του TRASPIR WELD EVO 360 ακόμη και στην περίπτωση παρατεταμένης έκθεσης. Ωστόσο, η Rothoblaas συνιστά να περιορίσετε την έκθεση στους ατμοσφαιρικούς παράγοντες κατά τη φάση εργοταξίου στις 12 εβδομάδες το μέγιστο.

ΣΧΕΤΙΚΑ ΠΡΟΪΟΝΤΑ



WELDING BOTTLE BRUSH
WELDBOTBRUSH
περιεχόμενο: 0,5 L
τεμ./συσκ. 1



WELDING BRUSH
WELDBRUSH
μέγεθος: 4 cm
τεμ./συσκ. 1



WELDING LIQUID
WELDLIQUID
περιεχόμενο: 1,0 L
τεμ./συσκ. 1



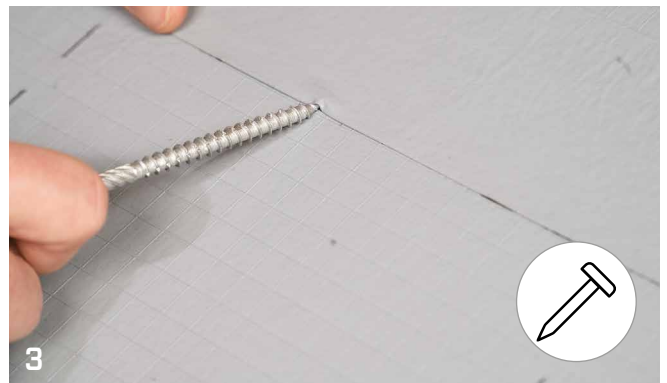
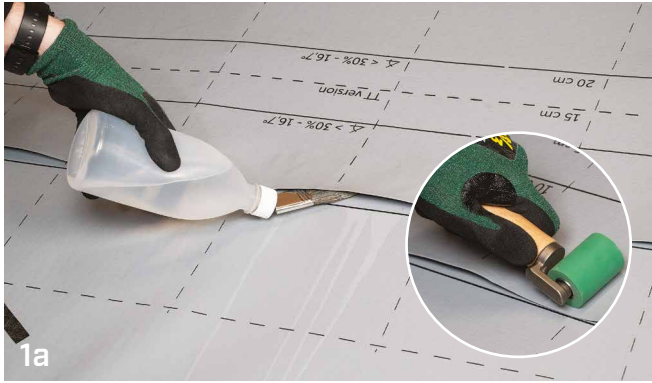
WELDING PIPE SLEEVE
WELDPIPE
διάμετρος: 80 -125 mm
τεμ./συσκ. 4



MANICA FLEX - TPU
MANFTPU300
MANFTPU430

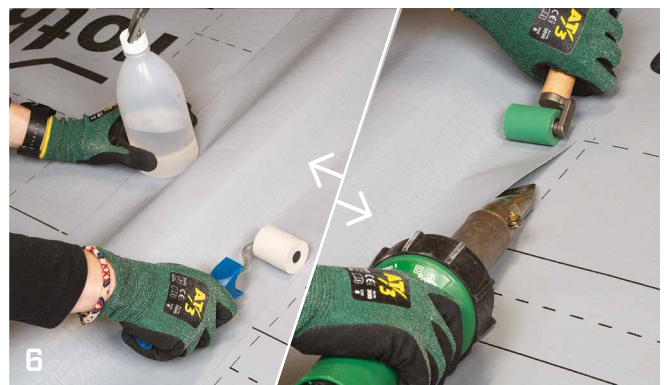
ΣΥΜΒΟΥΛΕΣ ΤΟΠΟΘΕΤΗΣΗΣ

ΣΦΡΑΓΙΣΗ ΜΕΜΒΡΑΝΩΝ



1 WELDBOTHBRUSH, WELDBRUSH, WELDLIQUID

ΛΥΣΗ Α: ΣΦΡΑΓΙΣΗ ΠΗΧΑΚΙ ΜΕ WELD STRIPE



5 WELDSTRIFE300

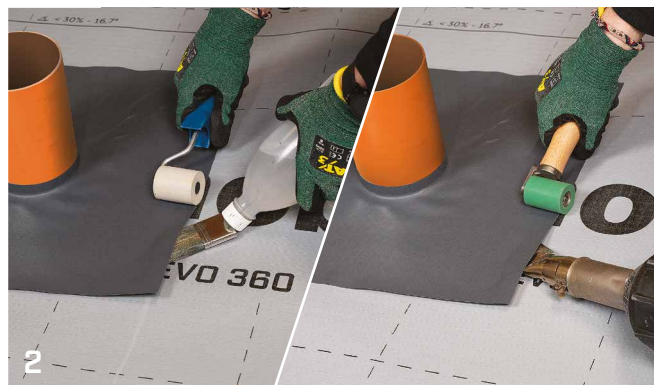
6 WELDBOTHBRUSH, WELDBRUSH, WELDLIQUID, HOT GUN

ΛΥΣΗ Β: ΣΦΡΑΓΙΣΗ ΠΗΧΑΚΙ ΜΕ ΤΑΙΝΙΑ ΣΗΜΕΙΟΥ ΚΑΡΦΙΟΥ



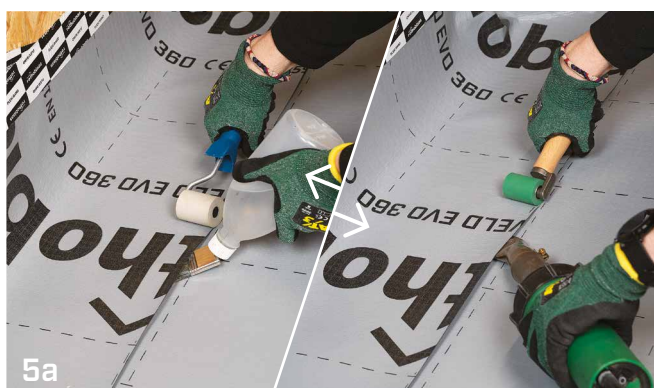
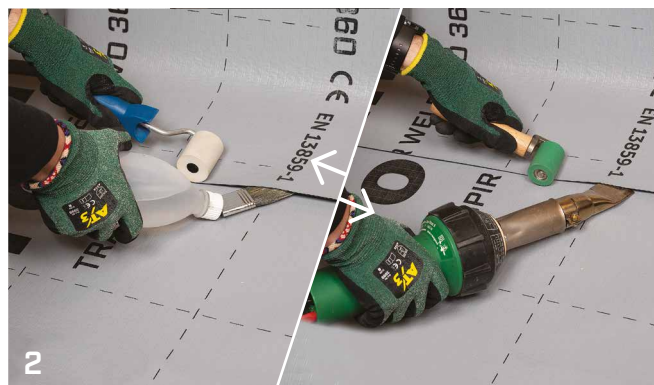
7 NAIL PLASTER

ΣΦΡΑΓΙΣΗ ΠΕΡΙΒΛΗΜΑΤΟΣ



2 MANFTRU300, MANFTRU430
WELDBOTHBRUSH, WELDBRUSH, WELDLIQUID

ΣΦΡΑΓΙΣΗ ΤΖΑΚΙΟΥ



2 WELDBOTHBRUSH, WELDBRUSH, WELDLIQUID
3 ROTHBLAAS TAPE
5a WELDBOTHBRUSH, WELDBRUSH, WELDLIQUID, HOT GUN
5b ROTHBLAAS TAPE