

# SBS A2 | AISI304

## VITE AUTOFORANTE PER LEGNO-METALLO

### VITE BIMETALLICA

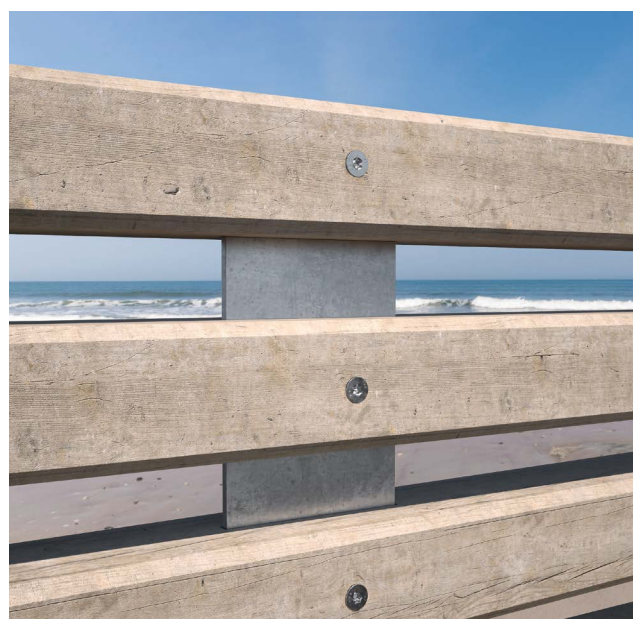
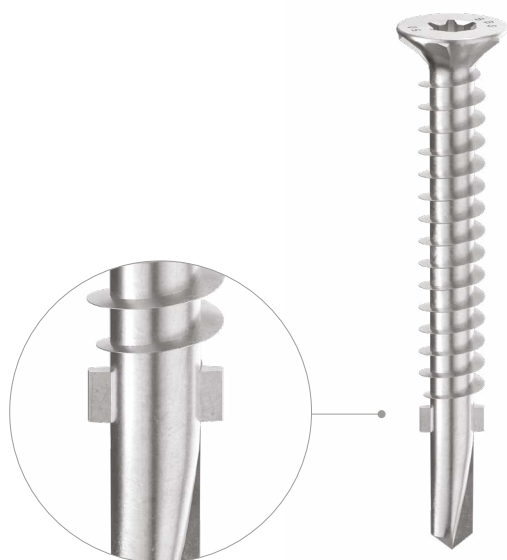
La testa e il corpo sono realizzati in acciaio inossidabile A2 | AISI304 per elevate resistenze alla corrosione. La punta è realizzata in acciaio al carbonio per un'eccellente capacità di foratura.

### PUNTA LEGNO-METALLO

Speciale punta autoforante con geometria a sfiato per un'ottima capacità di foratura sia su alluminio che su acciaio. Le alette proteggono il filetto della vite durante la penetrazione nel legno.

### ACCIAIO INOSSIDABILE

Ideale per applicazioni all'esterno grazie alla testa e al corpo realizzati in acciaio inossidabile A2 | AISI304. Svasatori sottotesta taglienti per una perfetta finitura superficiale sull'elemento ligneo.



#### DIAMETRO [mm]

3,5 **4,8** 6 8

#### LUNGHEZZA [mm]

25 **45** 120 240

#### CLASSE DI SERVIZIO

**SC1** SC2 SC3

#### CORROSIVITÀ ATMOSFERICA

C1 **C2** C3 C4

#### CORROSIVITÀ DEL LEGNO

T1 T2 **T3** T4

#### MATERIALE

**A2** acciaio inossidabile austenitico  
AISI 304 A2 | AISI304 (CRC II)



## CAMPI DI IMPIEGO

Fissaggio diretto e senza preforo di elementi in legno a sottostrutture:

- in acciaio S235 di spessore massimo 6,0 mm
- in alluminio di spessore massimo 8,0 mm

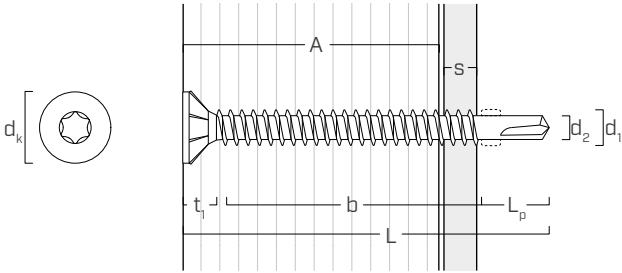
CODICI E DIMENSIONI

d <sub>1</sub> [mm]	CODICE	L [mm]	b [mm]	A [mm]	s <sub>S</sub> [mm]	s <sub>A</sub> [mm]	pz.
4,8 TX 25	SBSA24845	45	31	30	1 ÷ 3	2 ÷ 3	200
5,5 TX 25	SBSA25555	55	39	37	2 ÷ 5	3 ÷ 5	200

d <sub>1</sub> [mm]	CODICE	L [mm]	b [mm]	A [mm]	s <sub>S</sub> [mm]	s <sub>A</sub> [mm]	pz.
6,3 TX 30	SBSA26370	70	53	49	3 ÷ 6	4 ÷ 8	100
	SBSA263120	120	103	99	3 ÷ 6	4 ÷ 8	100

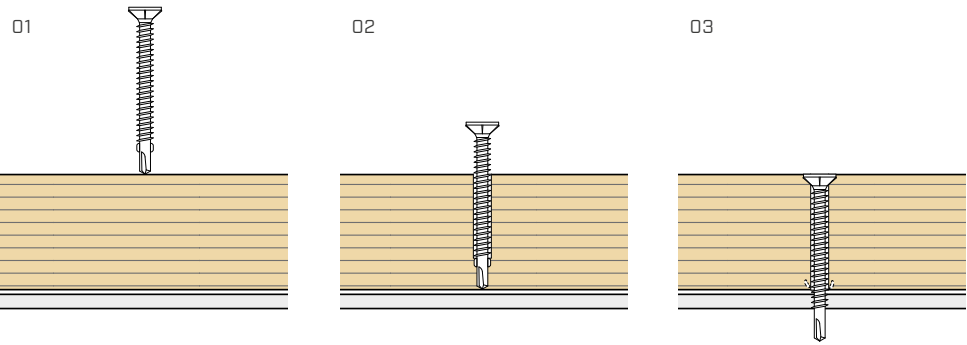
s<sub>S</sub> spessore forabile piastra acciaio S235/St37  
s<sub>A</sub> spessore forabile piastra alluminio

GEOMETRIA



Diametro nominale	d <sub>1</sub>	[mm]	4,8	5,5	6,3
Diametro testa	d <sub>k</sub>	[mm]	9,25	10,50	10,50
Diametro nocciolo	d <sub>2</sub>	[mm]	3,50	4,15	4,80
Spessore testa	t <sub>1</sub>	[mm]	4,25	4,85	4,50
Lunghezza punta	L <sub>p</sub>	[mm]	10,3	10,0	12,0

INSTALLAZIONE



CONSIGLI DI AVVITATURA:  
acciaio: v<sub>S</sub> ≈ 1000 - 1500 rpm  
alluminio: v<sub>A</sub> ≈ 600-1000 rpm



AMBIENTE ESTERNO

L'acciaio inossidabile di tipo austenitico A2, offre più elevata resistenza alla corrosione. Idonea per applicazioni all'esterno fino ad 1 km dal mare e su legni acidi di classe T4.