

## ANCRAGE COULISSANT POUR STRUCTURES EN ACIER

### FONCTIONNEL

Grâce aux roulettes intégrées, le dispositif coulisse facilement le long de toute la structure en acier.

### SIMPLE

Ancrage simple et rapide à installer sur différentes largeurs de poutres en acier, de 65 à 120 mm.

EN  
795 - B



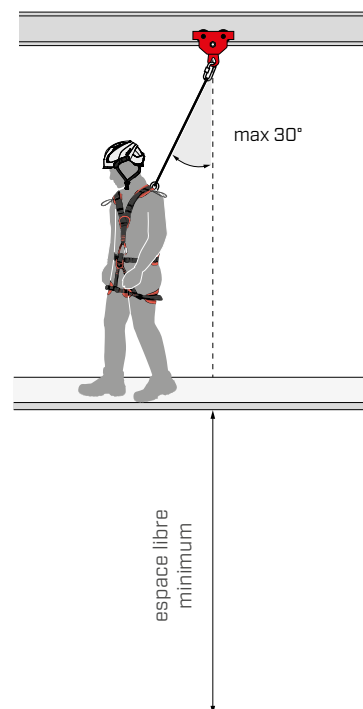
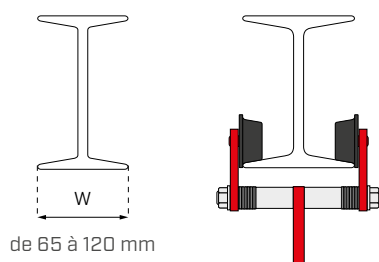
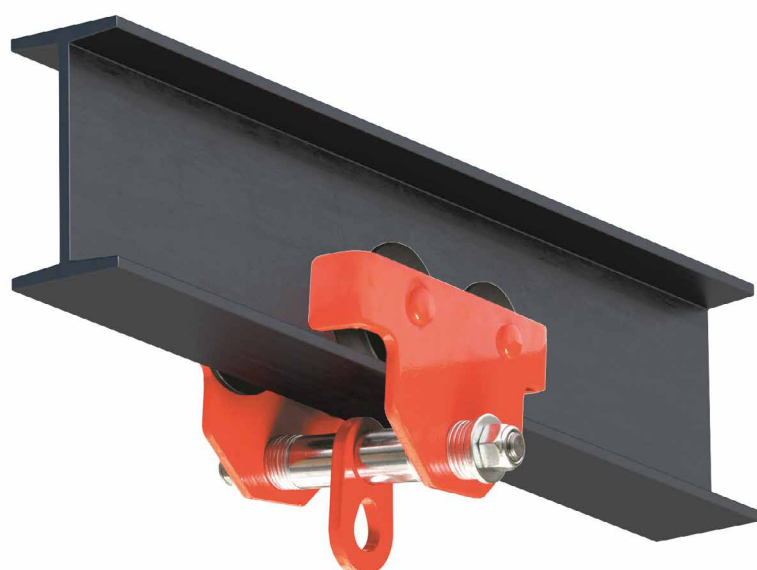
NOMBRE MAXIMUM  
D'UTILISATEURS



DIRECTION DE CHARGE



TYPES  
D'APPLICATION



## CODES ET DIMENSIONS

CODE	matériau	dimensions [mm]	B [mm]	H [mm]	poids [kg]	pcs.
CARRIER	acier galvanisé	195 x 176 x 212	65-120	60	5,2	1

Les valeurs indiquées proviennent de tests expérimentaux réalisés sous le contrôle d'organismes tiers selon la réglementation de référence. Pour une note de calcul avec des distances minimales, selon les exigences réglementaires de référence, la sous-structure doit être vérifiée par un ingénieur qualifié avant l'installation.