

# PATROL + PATROLEND

## FIXATION DIRECTE SUR DES SOUS-STRUCTURES EN ACIER ET EN BÉTON

### FACILE

Montage facile et rapide directement sur structures en béton ou en acier.

### UNIVERSEL

Système conçu pour différentes applications : à plat, en façade, aérienne.

### FONCTIONNEL

Possibilité d'utiliser des coulisseaux spécialement conçues pour permettre à l'opérateur de franchir des courbes et des intermédiaires sans jamais se détacher du système.

EN 795:2012 C	CEN/TS 18415:2013	UNI 11578:2015 C	AS/NZS 1891.4:2009	AS/NZS 1891.2:2001
---------------------	----------------------	------------------------	-----------------------	-----------------------

CSA Z259.16 READY  
Validated through testing



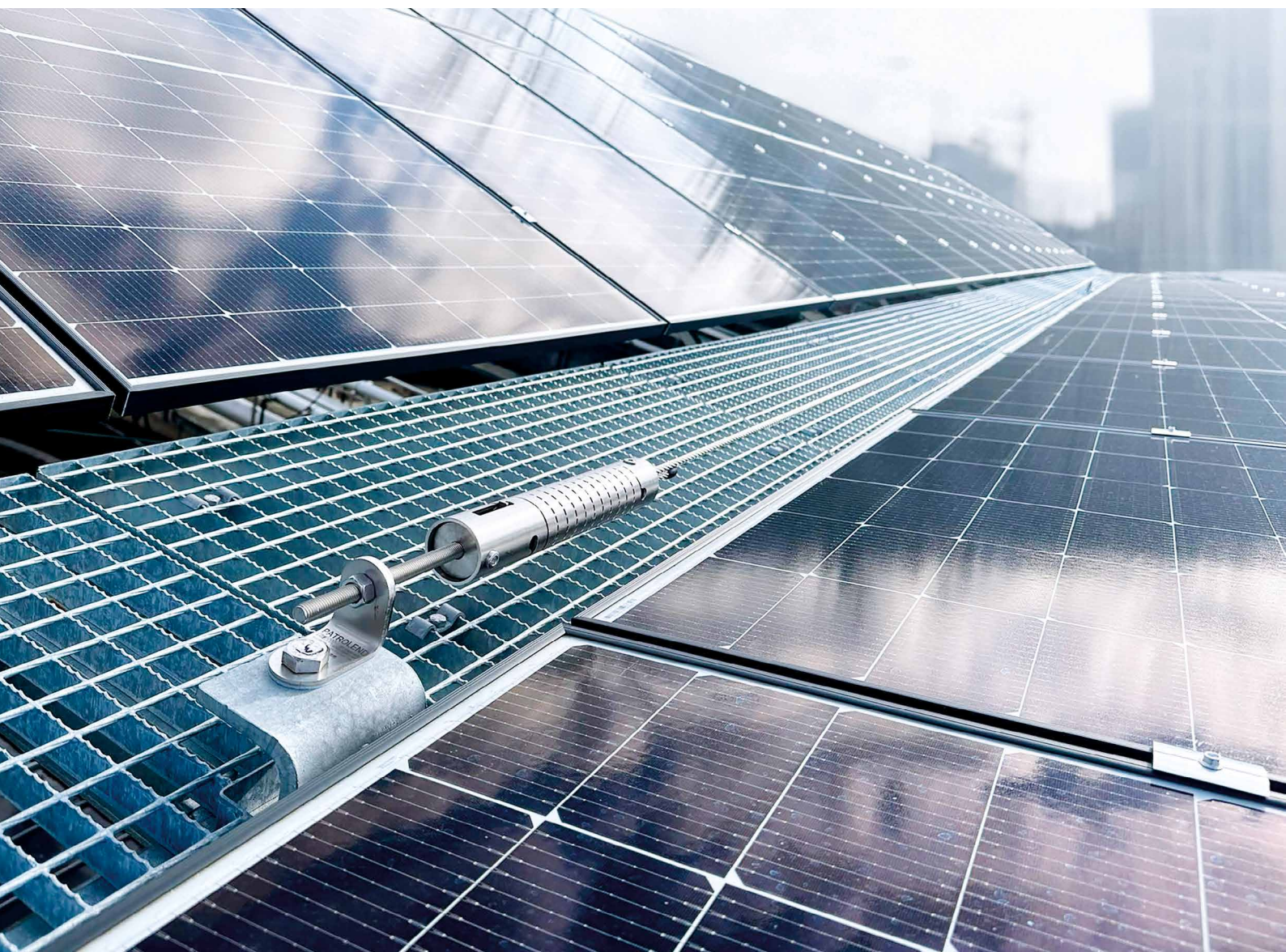
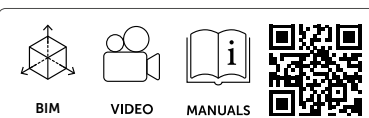
NOMBRE MAXIMUM  
D'UTILISATEURS



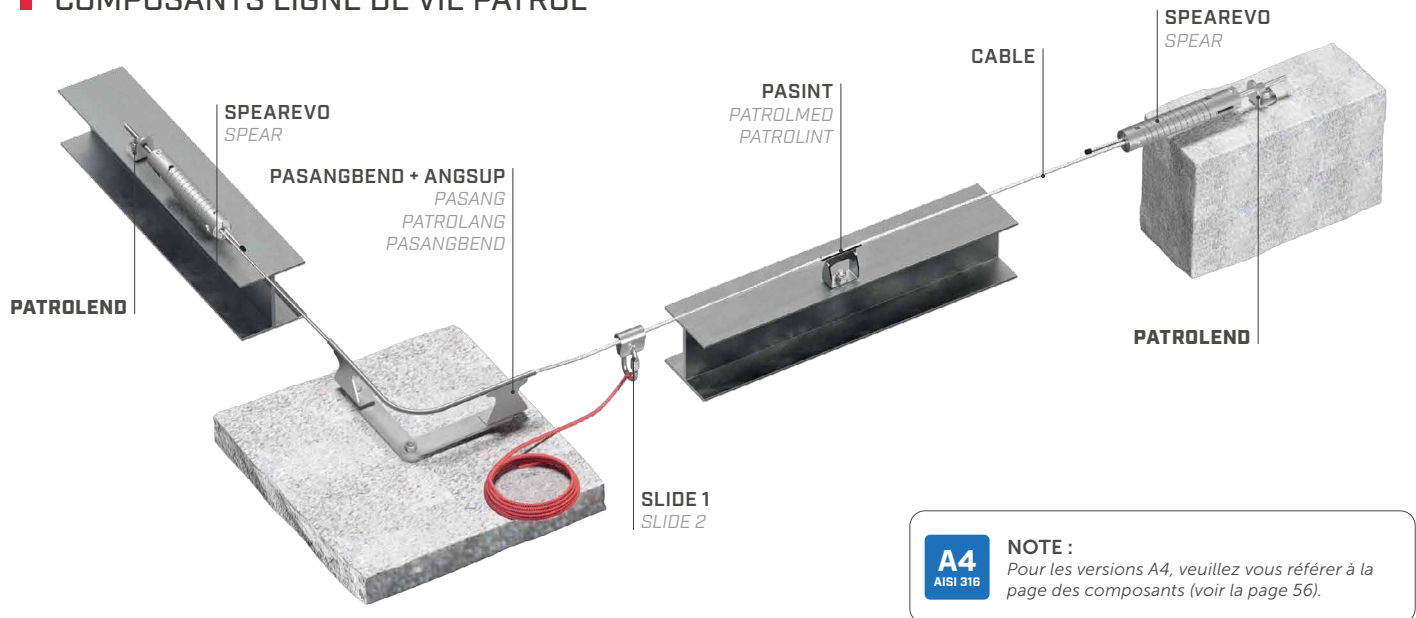
DIRECTION DE CHARGE



TYPES  
D'APPLICATION



## COMPOSANTS LIGNE DE VIE PATROL

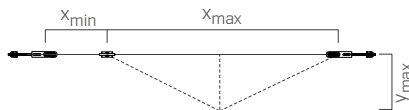







## DONNÉES TECHNIQUES\*

### PATROLEND

sous-structure	épaisseurs minimales	fixations
C20/25	116 mm	INA 5.8 M16 VIN-FIX
	170 mm	SKR Ø16
	170 mm	AB1 M16

sous-structure	épaisseurs minimales	fixations
S235JR	5 mm	DIN 933 M16 DIN 125-1A M16 MUT AI 985 M16



			SPEAR					SPEAREVO				
			EN 795:2012 C	CEN/TS 16415:2013	UNI 11578:2015 C	AS/NZS 1891.2:2001	AS/NZS 1891.4:2009	EN 795:2012 C	CEN/TS 16415:2013	UNI 11578:2015 C	AS/NZS 1891.2:2001	AS/NZS 1891.4:2009
utilisateurs	n.				 (SPAN)							
entraxe minimal	$x_{\min}$	[m]	2		2			2			2	
entraxe maximum	$x_{\max}$	[m]	7,5		7,5			15			15	
flèche maximale	$y_{\max}$	[m]	1,44		1,44			3,40			3,40	

\* Les valeurs indiquées proviennent de tests expérimentaux réalisés sous le contrôle d'organismes tiers selon la réglementation de référence. Pour une note de calcul avec des distances minimales, selon les exigences réglementaires de référence, la sous-structure doit être vérifiée par un ingénieur qualifié avant l'installation.

## PATROLEND | CODES ET DIMENSIONS

CODE	description	matériau		B [mm]	H [mm]	L [mm]	s [mm]	pcs.	
PATROLEND	terminal	acier inoxydable 1.4301 / AISI 304	<b>A2</b> AISI 304	40	61	66	6	1	
PATROLEND A4	terminal en A4	acier inoxydable 1.4401 / AISI 316	<b>A4</b> AISI 316	40	61	66	6	1	