

MOBILER ANSCHLAGPUNKT

EN
785 - B

ABNEHMBAR

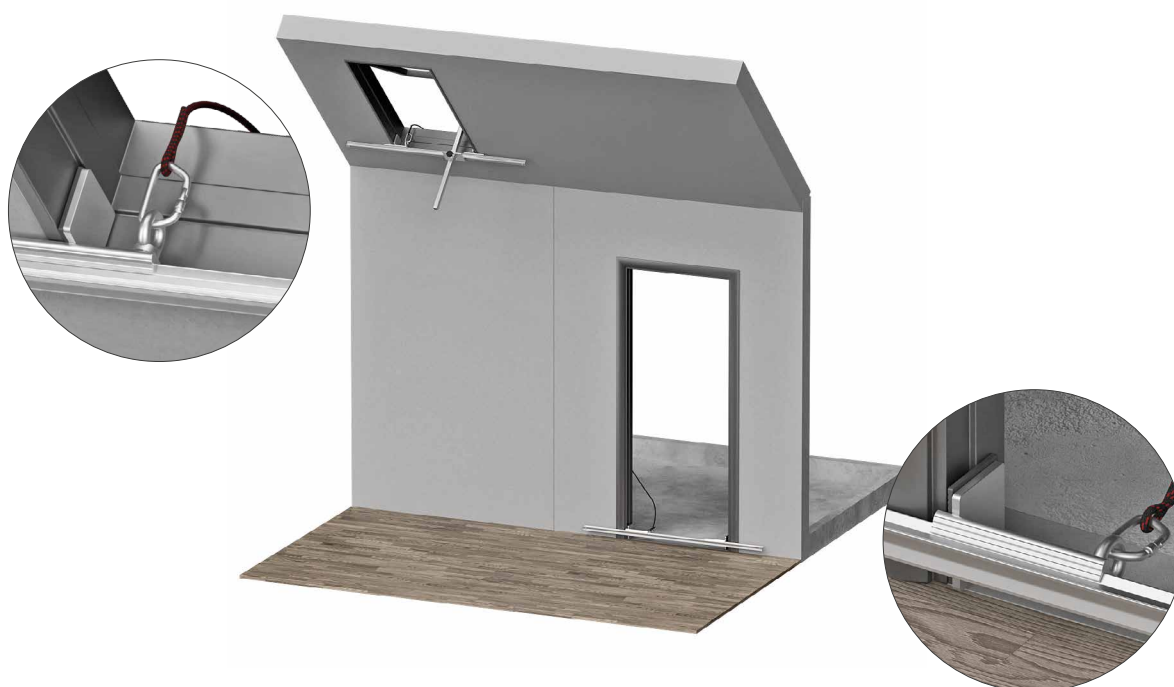
Kann einfach und schnell montiert und demontiert werden, um einen sicheren temporären Zugang zu gewährleisten.

MAXIMALE
BENUTZERANZAHL



FUNKTIONELL

Kann, ohne die Oberfläche zu beschädigen, an Türen, Fenstern oder geneigten Oberlichtern installiert werden.



ARTIKELNUMMERN UND ABMESSUNGEN

ART.-NR.	Material		L [mm]	B [mm]	H [mm]	Gewicht [kg]	Stk.
MOBILE	Aluminium EE30		1450	770	175	6,7	1

Die angegebenen Werte ergeben sich aus experimentellen Prüfungen, die unter der Aufsicht von Drittstellen gemäß den genannten Normenanforderungen ausgeführt wurden. Für einen Rechenbericht mit Mindestabständen muss die Unterkonstruktion entsprechend den genannten Normanforderungen vor der Montage von einem qualifizierten Ingenieur überprüft werden.

ANWENDUNG

