

ANCORAGGIO SCORREVOLE PER STRUTTURE IN ACCIAIO

FUNZIONALE

Grazie alle rotelle integrate, il dispositivo scorre agevolmente lungo l'intera struttura in acciaio.

SEMPLICE

Ancoraggio semplice e veloce da installare su diverse larghezze di travi in acciaio, da 65 a 120 mm.

EN
795 - B



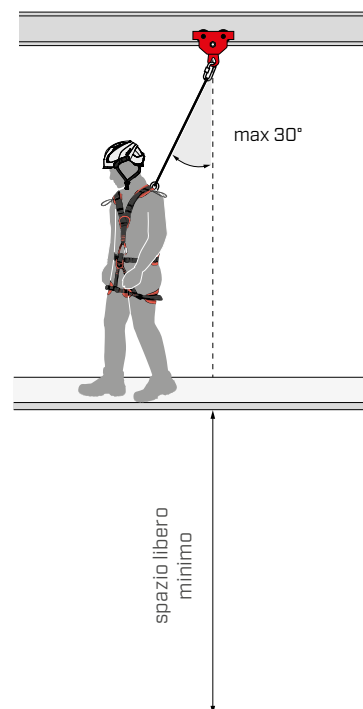
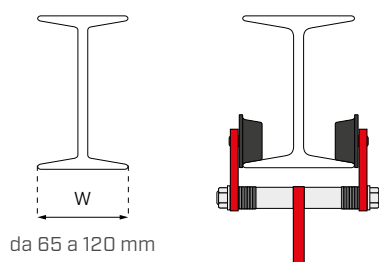
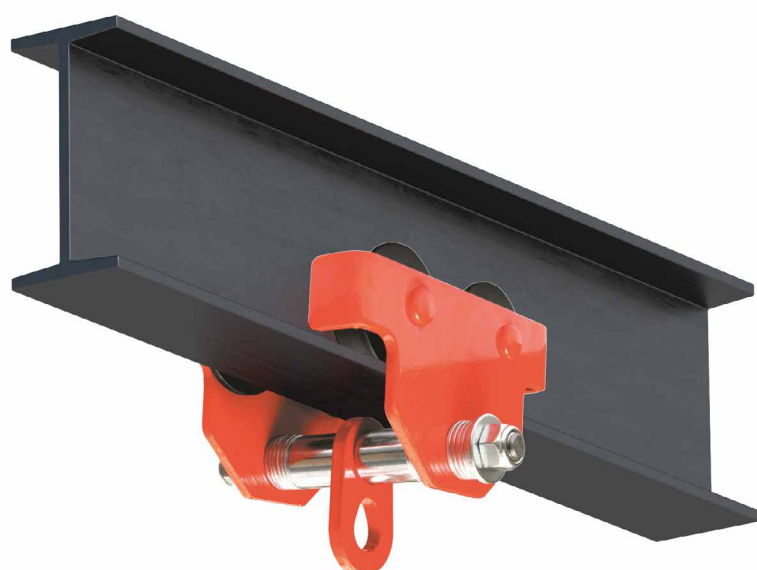
NUMERO MASSIMO
DI UTILIZZATORI



DIREZIONE DI CARICO



TIPOLOGIE DI
APPLICAZIONE



CODICI E DIMENSIONI

CODICE	materiale	dimensioni [mm]	B [mm]	H [mm]	peso [kg]	pz.
CARRIER	acciaio galvanizzato	195 x 176 x 212	65-120	60	5,2	1

I valori indicati derivano da test sperimentali eseguiti con la supervisione di enti terzi secondo la normativa cui si fa riferimento. Per una relazione di calcolo con distanze minime, secondo i requisiti normativi di riferimento, la sottostruttura deve essere verificata da un ingegnere qualificato prima dell'installazione.