

THERMOWASHER

ШАЙБА ДЛЯ КРЕПЛЕНИЯ ИЗОЛЯЦИИ К ДЕРЕВЯННЫМ КОНСТРУКЦИЯМ

КРЕПЛЕНИЕ С ПОМОЩЬЮ ШУРУПОВ HBS

по требованиям ETA шайбы thermowasher используются с шурупами с маркировкой CE. Идеально подходят шурупы HBS Ø6 и Ø8 мм с длиной, соответствующей толщине стройматериала.

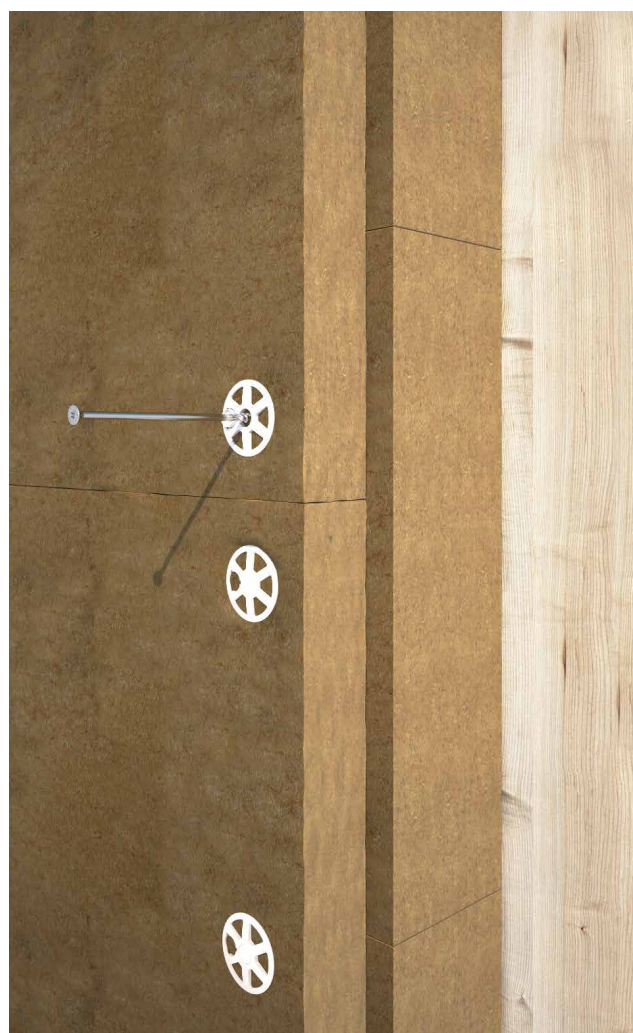
ПРЕДОТВРАЩЕНИЕ ОБРАЗОВАНИЯ МОСТИКОВ ХОЛОДА

Утапливаемая заглушка предотвращает образование мостиков холода. Для лучшей адгезии штукатурки шайба имеет 6-лучевую конструкцию. Имеет систему, предотвращающую выскальзывание винта.



Артикулы и размеры

Арт. №	d шурупа [мм]	d головки [мм]	толщина [мм]	глубина [мм]	шт.
THERMO65	6÷8	65	4	20	700



КЛАСС ЭКСПЛУАТАЦИИ

SC1 SC2

МАТЕРИАЛ

PP

система из полипропилена (PP)



СФЕРЫ ПРИМЕНЕНИЯ

Полипропиленовая шайба с внешним диаметром 65 мм совместима с шурупами диаметром 6 и 8 мм. Подходит для любого типа изоляции и любой фиксируемой толщины.