

THERMOWASHER

ROSETA PARA FIXAÇÃO DE ISOLAMENTO SOBRE MADEIRA

FIXAÇÃO CE COM PARAFUSOS TIPO HBS

A roseta thermowasher deve ser utilizada com parafusos dotados da marcação CE conforme ETA; ideal com parafusos HBS Ø6 ou Ø8 e comprimento em função da espessura do isolamento a ser fixado.

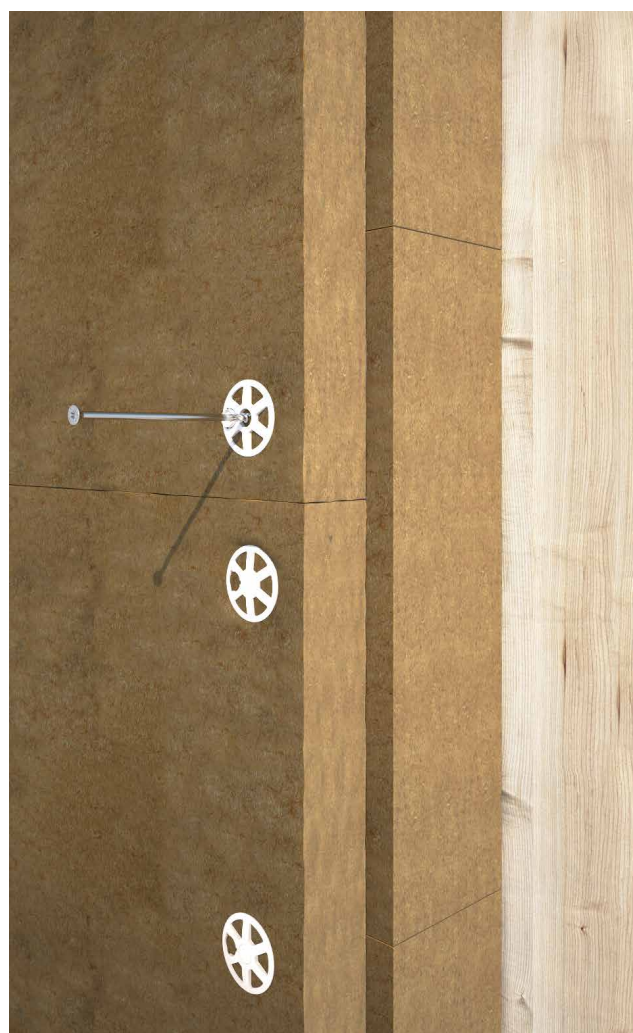
ANTIPONTE TÉRMICA

Tampa de cobrir furo incorporada, para se evitarem pontes térmicas; amplos espaços côncavos para uma correcta adesão do reboco. Apresenta um sistema que impede a saída do parafuso.



CÓDIGOS E DIMENSÕES

CÓDIGO	d _{PARAFUSO} [mm]	d _{CABEÇA} [mm]	espessura [mm]	profundidade [mm]	pçs
THERMO65	6÷8	65	4	20	700



CLASSE DE SERVIÇO

SC1 SC2

MATERIAL

PP

sistema de propileno PP



CAMPOS DE APLICAÇÃO

A roseta de propileno com um diâmetro exterior de 65 mm é compatível com parafusos de 6 e 8 mm de diâmetro. Ideal para todos os tipos de isolamentos, espessura fixável.