

# THERMOWASHER

## RONDELLE POUR FIXATION D'ISOLANT SUR BOIS

### FIXATION CERTIFIÉE CE AVEC VIS TYPE HBS

Thermowasher doit être utilisée avec des vis de marquage CE sur la base de l'ETA ; elle est idéale avec des vis HBS ayant un Ø6 ou Ø8 et une longueur variable selon l'épaisseur de l'isolant à fixer.

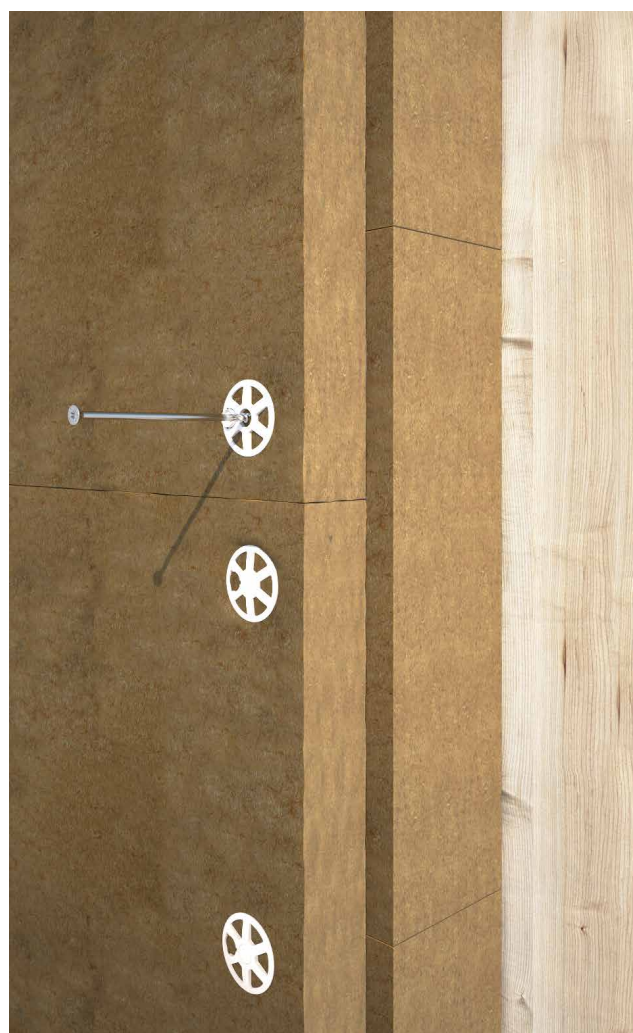
### PROTECTION CONTRE LES PONTS THERMIQUES

Bouchon couvre-trou intégré pour éviter les ponts thermiques ; de nombreux espaces creux pour une bonne adhérence de l'enduit. Est équipé en un système empêchant le déboîtement de la vis.



## CODES ET DIMENSIONS

CODE	d <sub>VIS</sub> [mm]	d <sub>TÊTE</sub> [mm]	épaisseur [mm]	profondeur [mm]	pcs.
THERMO65	6÷8	65	4	20	700



### CLASSE DE SERVICE

SC1 SC2

### MATÉRIAU

PP

système en polypropylène PP



## DOMAINES D'UTILISATION

La rosace en polypropylène d'un diamètre extérieur de 65 mm est compatible avec des vis de diamètre 6 et 8 mm. Idéale pour tout type d'isolant et d'épaisseur à fixer.