

# THERMOWASHER

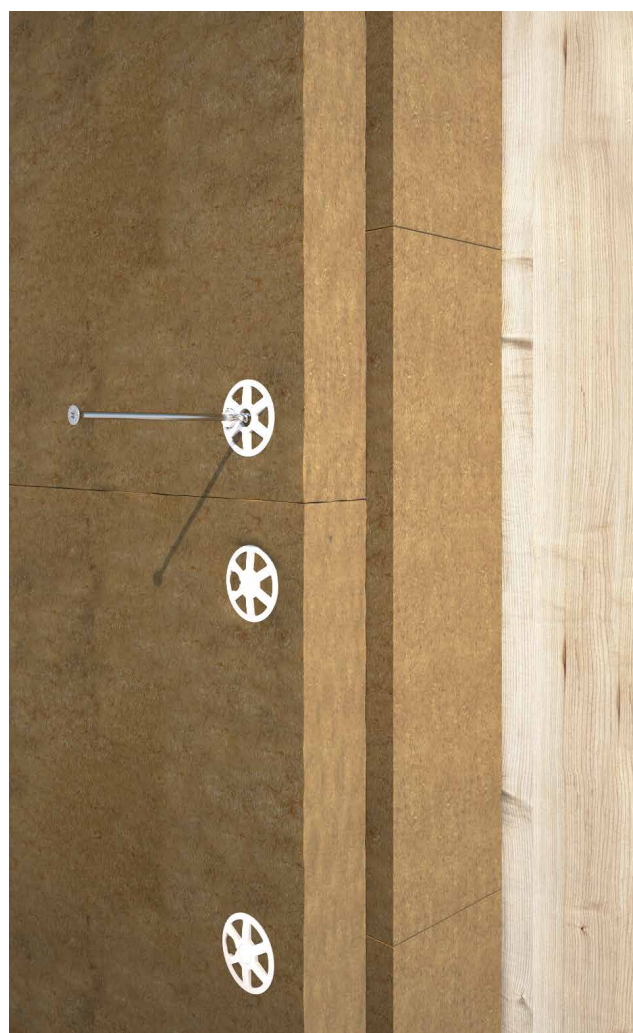
## UNTERLEGSCHIEBE ZUM BEFESTIGEN VON DÄMMSTOFFEN AN HOLZ

### BEFESTIGUNG MIT HBS SCHRAUBEN MIT CE

Die Unterlegscheibe Thermowasher ist mit Schrauben mit CE-Kennzeichnung nach ETA zu verwenden. Ideal in Kombination mit HBS Ø 6 oder Ø 8 Schrauben; Länge abhängig von der Stärke der zu befestigenden Dämmung.

### VERHINDERUNG VON WÄRMEBRÜCKEN

Durch den integrierten Lochverschlussstopfen werden Wärmebrücken verhindert. Ausreichende Hohlräume gewährleisten die Haftung des Putzes. Verfügt über Haltetaschen, die ein unkontrolliertes Herausfallen der Schraube verhindert.



### NUTZUNGSKLASSE

SC1 SC2

### MATERIAL

PP

Polypropylen-System PP

## ARTIKELNUMMERN UND ABMESSUNGEN

| ART.-NR. | d <sub>Schraube</sub><br>[mm] | d <sub>KOPF</sub><br>[mm] | Stärke<br>[mm] | Tiefe<br>[mm] | Stk. |
|----------|-------------------------------|---------------------------|----------------|---------------|------|
| THERMO65 | 6÷8                           | 65                        | 4              | 20            | 700  |



## ANWENDUNGSGEBIETE

Die Unterlegscheibe aus Polypropylen mit einem Außendurchmesser von 65 mm ist mit den Schrauben mit Durchmesser 6 und 8 mm kompatibel. Ideal für jeden Dämmstoff und jedes Anbauteil.