

THERMOWASHER

ROSETTA PER FISSAGGIO DI ISOLANTE SU LEGNO

FISSAGGIO CE CON VITI TIPO HBS

thermowasher è da utilizzarsi con viti in possesso di marcatura CE secondo ETA; ideale con viti HBS Ø6 o Ø8 e lunghezza in funzione dello spessore di coibente da fissare.

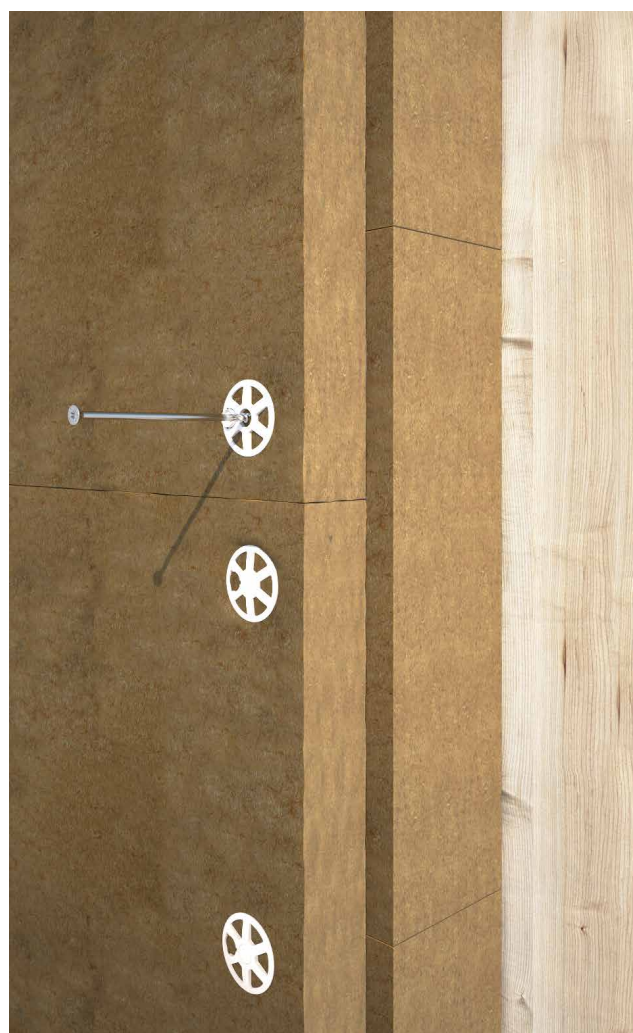
ANTI PONTE TERMICO

Tappo copriforo incorporato per evitare ponti termici; ampi spazi cavi per una corretta adesione dell'intonaco. Presenta un sistema che impedisce lo sfilamento della vite.



CODICI E DIMENSIONI

CODICE	d _{VITE} [mm]	d _{TESTA} [mm]	spessore [mm]	profondità [mm]	pz.
THERMO65	6÷8	65	4	20	700



CLASSE DI SERVIZIO

SC1 SC2

MATERIALE

PP

sistema in propilene PP



CAMPI DI IMPIEGO

La rosetta in propilene di diametro esterno 65 mm è compatibile con viti di diametri 6 e 8 mm. Adatta per qualsiasi tipo di isolante e qualsiasi spessore fissabile.