

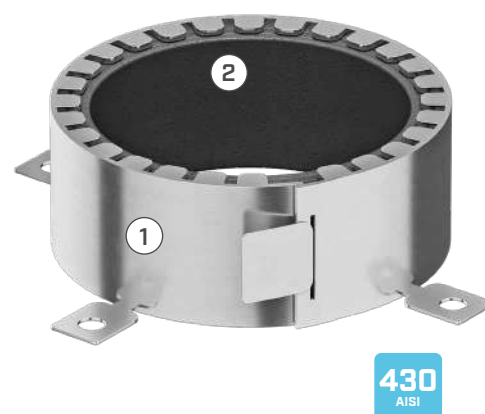
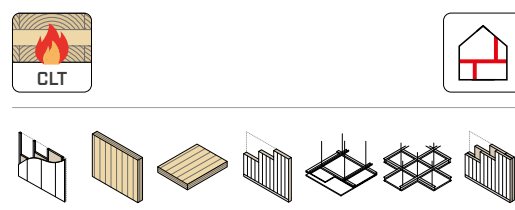
COLLARÍN CONTRA INCENDIOS PARA PASOS DE INSTALACIONES MECÁNICAS Y ELÉCTRICAS

RÁPIDO

Se puede aplicar en pasos de tipos y diámetros específicos. Instalación simple y rápida.

PROTECCIÓN VERSÁTIL

La estructura externa de acero inoxidable permite la aplicación en ambientes húmedos, mientras que la banda intumescente de alto poder expansivo permite poner en seguridad elementos de grandes dimensiones.

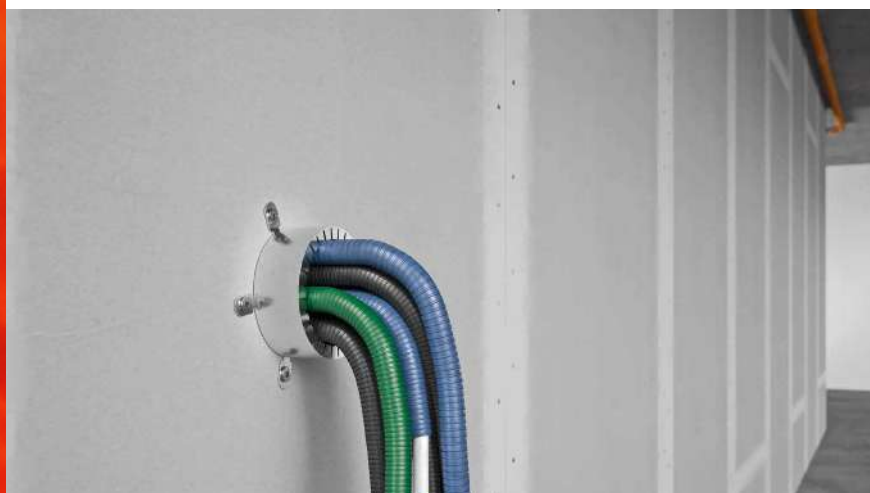


COMPOSICIÓN

- ① acero inoxidable AISI 430 (1.4016)
- ② material intumescente "Firefill" de elevado poder expansivo

CÓDIGOS Y DIMENSIONES

CÓDIGO	diámetro interno [mm]	altura [mm]	punto de fijación [n.]	diámetro interno [mm]	altura [mm]	
COLLUM30	30	50	4	1 3/16	2	60
COLLUM63	63	50	4	2 1/2	2	20
COLLUM80	80	50	4	3 1/8	2	16
COLLUM90	90	50	4	3 1/2	2	16
COLLUM100	100	50	4	4	2	8
COLLUM110	110	50	4	4 3/8	2	8
COLLUM125	125	70	4	4 15/16	2 3/4	4
COLLUM140	140	70	4	5 1/2	2 3/4	3
COLLUM160	160	70	4	6 1/4	2 3/4	3
COLLUM315	315	200	4	12 3/8	8	1



VERSÁTIL

Ideal para diámetros definidos. Se puede aplicar fácilmente tanto en instalaciones nuevas como existentes.

REUTILIZABLE

Fácil de desmontar y reutilizable.

DATOS TÉCNICOS

Propiedad	valor	USC units
Expansión libre	> 20:1	-
Temperatura de activación	180 °C	356 °F
Clase de resistencia al fuego en pared/forjado de CLT ⁽¹⁾	EI120	-











⁽¹⁾ Norma EN 1366-3. Consultar el manual o contactar con el departamento técnico para conocer todos los detalles y las configuraciones probadas y las actualizaciones sobre las nuevas pruebas.

El producto permanece inalterado si se conserva en condiciones normales.

 Clasificación del residuo (2014/955/EU): 19 10 01 (estructura) | 07 02 13 (banda interna).

CAMPOS DE APLICACIÓN

TERMOHIDRÁULICA

	combustibles	combustibles aisladas	multicapa aisladas	acero aisladas
tuberías en la pared con aberturas a medida				
tuberías en la pared sin aberturas a medida		-	-	-
tuberías en el forjado con aberturas a medida				
tuberías en el forjado sin aberturas a medida		-	-	-

ELÉCTRICO y TELECOMUNICACIONES

	cables eléctricos en la pared	cables eléctricos en el forjado
tubos combustibles con aberturas a medida		