

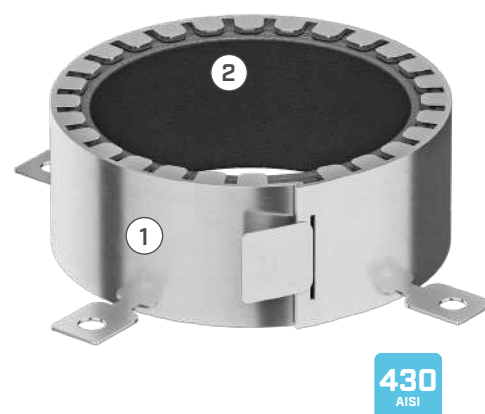
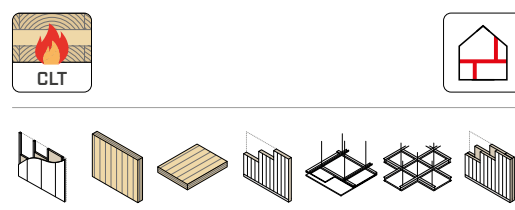
## COLLARE ANTIFUOCO PER ATTRAVERSAMENTI DI IMPIANTI MECCANICI ED ELETTRICI

### RAPIDO

Può essere applicato su attraversamenti di tipologie e diametri specifici. Installazione semplice e rapida.

### PROTEZIONE VERSATILE

La struttura esterna in acciaio inossidabile permette l'applicazione in ambienti umidi, mentre la striscia intumescente ad elevato potere espansivo mette in sicurezza elementi di grande dimensione.

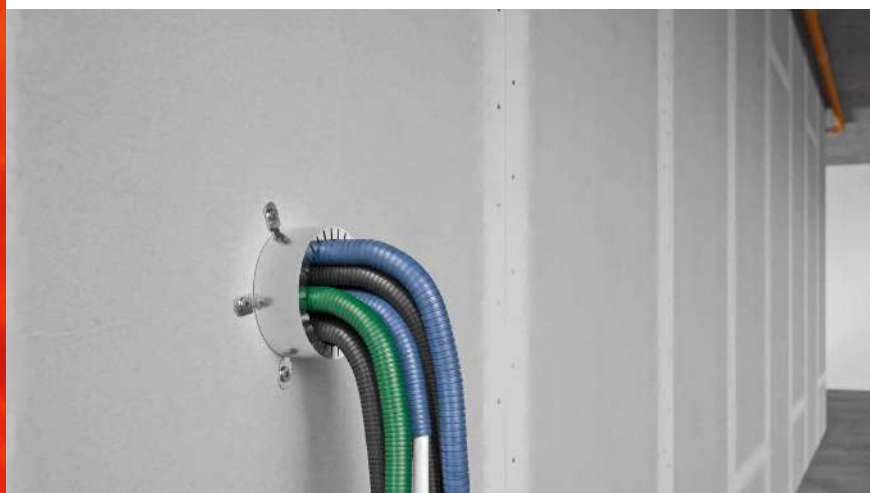


## COMPOSIZIONE

- ① acciaio inox AISI 430 (1.4016)
- ② materiale intumescente "Firefill" ad elevato potere espansivo

## CODICI E DIMENSIONI

CODICE	diametro interno [mm]	altezza [mm]	punti di fissaggio [n.]	diametro interno [mm]	altezza [mm]	
COLLUM30	30	50	4	1 3/16	2	60
COLLUM63	63	50	4	2 1/2	2	20
COLLUM80	80	50	4	3 1/8	2	16
COLLUM90	90	50	4	3 1/2	2	16
COLLUM100	100	50	4	4	2	8
COLLUM110	110	50	4	4 3/8	2	8
COLLUM125	125	70	4	4 15/16	2 3/4	4
COLLUM140	140	70	4	5 1/2	2 3/4	3
COLLUM160	160	70	4	6 1/4	2 3/4	3
COLLUM315	315	200	4	12 3/8	8	1



### VERSATILE

Ideale per diametri definiti. Si applica facilmente sia a impianti nuovi che esistenti.

### RIUTILIZZABILE

Facilmente smontabile e riutilizzabile.

## DATI TECNICI











Proprietà	valore	USC units
Espansione libera	> 20:1	-
Temperatura di attivazione	180 °C	356 °F
Classe di resistenza al fuoco su parete/solaio X-LAM <sup>(1)</sup>	EI120	-

<sup>(1)</sup> Normativa EN 1366-3. Consulta il manuale o contatta l'ufficio tecnico per conoscere tutti i dettagli e le configurazioni testate e gli aggiornamenti sui nuovi test. Il prodotto rimane inalterato se conservato nelle normali condizioni.

🗑️ Classificazione del rifiuto (2014/955/EU): 19 10 01 (lamina) | 07 02 13 (guaina interna).

## CAMPI APPLICATIVI

### TERMOIDRAULICA

	combustibili	combustibili coibentate	multistrato coibentate	acciaio coibentate
tubazioni a parete a filo forometria				
tubazioni a parete non a filo forometria		-	-	-
tubazioni a solaio a filo forometria				
tubazioni a solaio non a filo forometria		-	-	-

### ELETTRICO e TELECOMUNICAZIONI

	cavi elettrici a parete	cavi elettrici a solaio
tubi combustibili a filo forometria		